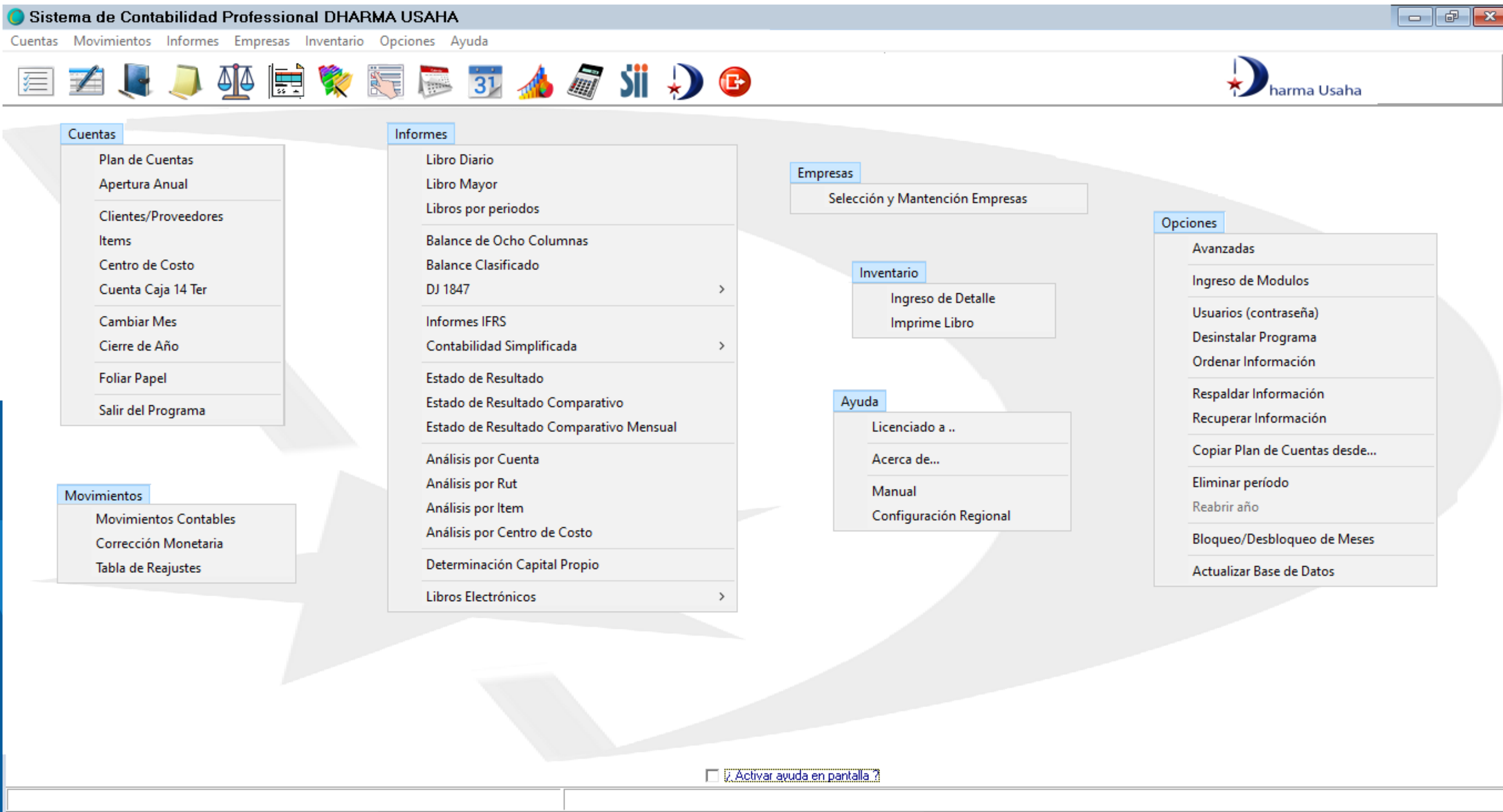




Software de Contabilidad

Nuestro sistema engloba la contabilidad de diferentes maneras, como contabilidad estándar, contabilidad simplificada, contabilidad electrónica e informe IFRS. Sistema diseñado para ser instalado en un equipo, maneja de forma eficiente de 1 a 900 empresas, además de ir generando balances, libros o comprobantes contables, entre otros, con precisión y rapidez. Su interfaz intuitiva y funcionalidad confiable lo han convertido en una opción viable para miles de negocios en Chile.



Características principales

Plan de Cuentas:

Num. Cuenta	Corr.	Nombre Cuenta
▶ 1-0-00-00-00	0	ACTIVO
1-1-00-00-00	0	ACTIVO CIRCULANTE
1-1-01-00-00	0	DISPONIBLE
1-1-01-01-00	8	CAJA
1-1-01-02-00	122	BANCO SANTANDER
1-1-01-03-00	123	BANCO ESTADO
1-1-02-00-00	0	DEPOSITOS A PLAZO
1-1-02-01-00	10	DEPOSITOS A PLAZO
1-1-03-00-00	0	DEUDORES POR VENTA
1-1-03-01-00	11	CLIENTES
1-1-04-00-00	0	DOCUMENTOS POR COBRAR
1-1-04-01-00	30	LETRAS POR COBRAR
1-1-04-02-00	46	MUTUO POR COBRAR
1-1-04-03-00	125	CUENTAS POR COBRAR
1-1-05-00-00	0	DEUDORES VARIOS
1-1-06-00-00	0	EXISTENCIAS (NETO)
1-1-06-01-00	12	MERCADERIAS
1-1-06-02-00	31	MATERIAS PRIMAS
1-1-06-03-00	92	MATERIALES
1-1-06-04-00	93	PRODUCTOS DEL MAR
1-1-06-05-00	94	INSUMOS Y PRODUCTOS
1-1-06-06-00	97	ÁRIDOS - BASE - GRAVA
1-1-07-00-00	0	IMPUESTO POR RECUPERAR

Contabilidad Simplificada

Contabilidad Simplificada >

- Libro de Ingresos
- Libro de Egresos
- Libro de Caja

Comprobantes Contables

Comprobantes Contables...

Enero

Tipo Nro. Dia

Comprobante Contable...

Normal IFRS Mixto

Tipo	Nro.	Dia
▶ I	1	22

Envio Libros electrónicos para el Servicio de Impuestos internos:

Libros Electrónicos >

- Clasificación de Cuentas
- Obligatorio
- Libro Diario
- Libro Mayor

Tipos de Contabilidad e informes

- Balance Clasificado
- Balance de Ocho columnas (Mensual o Anual)
- Libro Diario y Mayor
- Centralización de Libros y Remuneraciones hacia Contabilidad
- Control de Clientes/Proveedores
- Y mucho mas.....

OTROS:

- Análisis por Cuentas, por Rut, por Ítem y por Centro de Costo
- Inventario
- Foliar Papel

